



**ELEVADORES DE
MUDANZAS**

**EASY
EASY BIG
CITY STAR
CITY FLOH
CITY TRUCK**

ELEVATORS

ELEVADORES DE MUDANZAS



EL "PEQUEÑO GRAN" ELEVADOR PARA MUDANZAS!

- Altura de elevación hasta 24 metros
- Capacidad de carga hasta 250 kg
- Accionamiento con motor eléctrico de 230V o motor gasolina HONDA
- Chasis con pintura catalítica y recubrimiento en polvo
- Tramo base extensible
- Sistema giro de torre multipunto
- Elevación de mástil y escalera hidráulicamente
- Carro con sistema de seguridad antirotura de cable

CARACTERÍSTICAS DESTACABLES:

COMPACTO: Extremadamente estrecho y ligero para pasar por lugares angostos

FLEXIBLE: Mínimo espacio requerido gracias a su enganche plegable

ESTABLE: Chasis en X para incrementar la estabilidad y alcance lateral

PRÁCTICO: Rango de trabajo de 360°

POTENTE: Doble cilindro de elevación del mástil para mayor seguridad

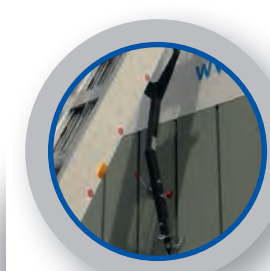
LIBRE DE MANTENIMIENTO: Pack de raíles libres de mantenimiento con patines de poliamida

SEGURO: Cables de extensión dobles para garantizar que los tramos salgan rectos y con suavidad

ACCESIBLE: Tramo base extensible robusto pero ligero para facilitar la carga de enseres a una altura adecuada



COMPACTO



FLEXIBLE



LIBRE DE MANTENIMIENTO



ACCESIBLE



ESTABLE



EASY

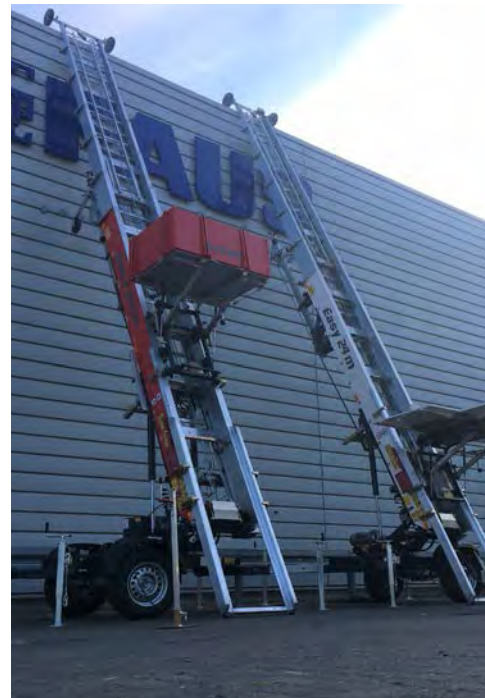
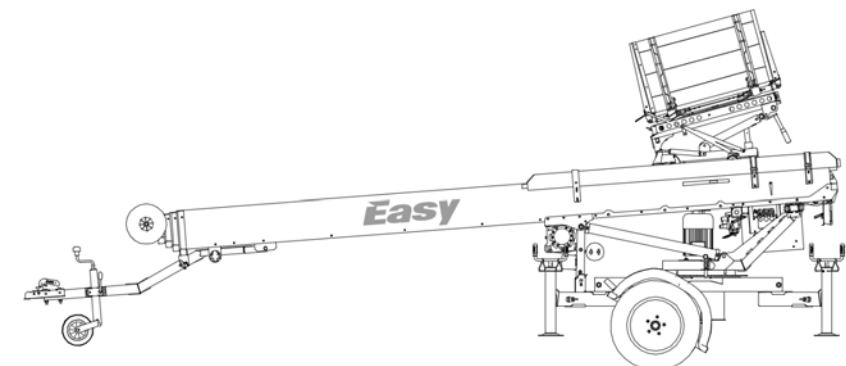
DATOS TÉCNICOS:

	18 WH	21 WH	24 WH
Número de raíles	1 - 5	0 - 5	0 - 6
Largo de raíles	4.200 mm	4.200 mm	4.200 mm
Longitud extensión	4,4 – 18 m	4,4 – 21 m	4,4 - 24,4 m
Peso total (equipo básico)	750 kg	750 kg (running axle) 1.000 kg (braked axle)	1.200 kg
Largo transporte	5.300 mm	5.300 mm	5.970 mm
Ancho transporte	1.360 mm	1.360 mm	1.400 mm

Plataforma muebles

Easy series

Cerrada	1087 mm x 772 mm
Abierta	2053 mm x 1588 mm



COMPACTO, ROBUSTO Y UNIVERSAL!

EASY BIG

- Altura de elevación hasta 31 mt
- Capacidad de carga hasta 300 kg / 400 kg
- Accionamiento mediante motor Honda de gasolina 4 t y refrigeración por aire
- Tramo base extensible
- Sistema giro de torre multipunto
- Sistema de compensación de carro
- Carro con sistema de seguridad antirotura de cable
- Plataforma para muebles giratoria y retráctil con laterales abatibles

CARACTERÍSTICAS DESTACABLES:

FLEXIBLE: Mínimo espacio requerido gracias a su enganche plegable

ESTABLE: Chasis en X para incrementar la estabilidad y alcance lateral

PRÁCTICO: Rango de trabajo de 360°

POTENTE: Doble cilindro de elevación del mástil para mayor seguridad

LIBRE DE MANTENIMIENTO: Pack de raíles libres de mantenimiento con patines de poliamida

SEGURO: Cables de extensión dobles para garantizar que los tramos salgan rectos y con suavidad

SILENCIOSO: Motor Honda de gasolina con aislamiento sonoro

ACCESIBLE: Tramo base extensible robusto pero ligero para facilitar la carga de enseres a una altura adecuada

POLIVALENTE: Plataforma para muebles giratoria y retráctil con laterales abatibles



POLIVALENTE



POTENTE



SILENCIOSO



LIBRE DE MANTENIMIENTO



ESTABLE



EASY BIG

DATOS TÉCNICOS:

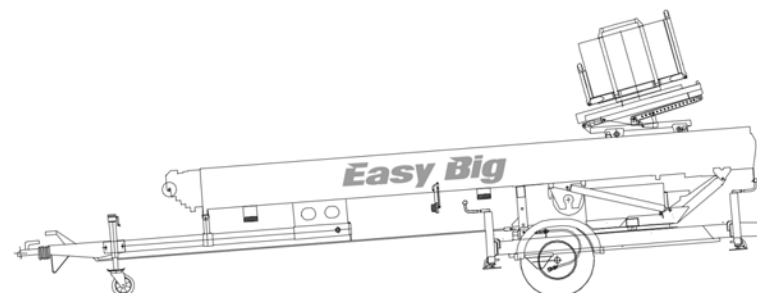
	21 WH-M	25 WH-M	28 WH-M	31 WH-M
Número de raíles	1 - 5	1 - 6	1 - 7	1 - 7
Largo de raíles	4.750 mm	4.750 mm	4.750 mm	5.000 mm
Longitud extensión	5 – 21 m	5 – 25 m	5 – 28 m	5,25 – 31 m
Peso total (equipo básico)	1.600 kg	1.630 kg	1.760 kg	1.790 kg
Largo de transporte	6.600 mm	6.600 mm	6.600 mm	6.850 mm
Ancho de transporte	1.800 mm	1.800 mm	1.850 mm	1.850 mm



Plataforma muebles

Easy Big series

Cerrada	1440 mm x 790 mm
Abierta	2510 mm x 1610 mm



EL MÁS POTENTE DE SU CLASE!

- Altura de elevación hasta 37 mt
- Capacidad de carga hasta 400 kg
- Radio de trabajo de 200°
- Accionamiento mediante motor Honda de gasolina 4 t y refrigeración por aire
- Tramo base extensible
- Sistema giro de torre multipunto
- Sistema de compensación de carro
- Carro con sistema de seguridad antirotura de cable
- Plataforma para muebles extra grande giratoria y retráctil con laterales abatibles

CARACTERÍSTICAS DESTACABLES:

ROBUSTO: Chasis de perfil-C en acero de gran robustez y durabilidad provada durante décadas

LIBRE DE MANTENIMIENTO: Pack de raíles libres de mantenimiento con patines de poliamida

MULTIFUNCIONAL: Puede ser usada sin ningún problema incluso en una primera planta

SEGURO: Cables de extensión dobles para garantizar que los tramos salgan rectos y con suavidad

SILENCIOSO: Motor Honda de gasolina con aislamiento sonoro

ACCESIBLE: Tramo base extensible robusto pero ligero para facilitar la carga de enseres a una altura adecuada

POTENTE: Capacidad de carga de hasta 400 kg gracias a la densidad de sus raíles

GRANDE: Plataforma para muebles extra grande, giratoria, retráctil y con laterales abatibles



GRANDE

ROBUSTO

LIBRE DE MANTENIMIENTO

POTENTE

SILENCIOSO

CITY STAR

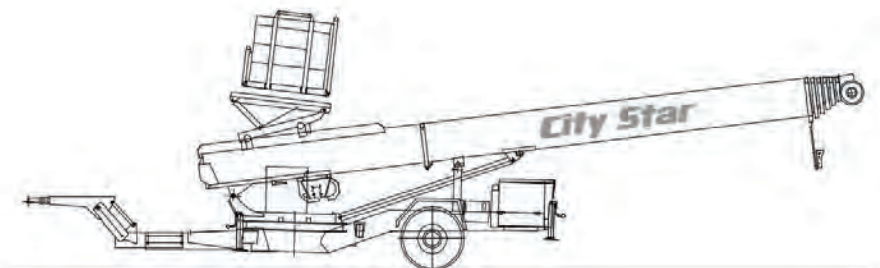
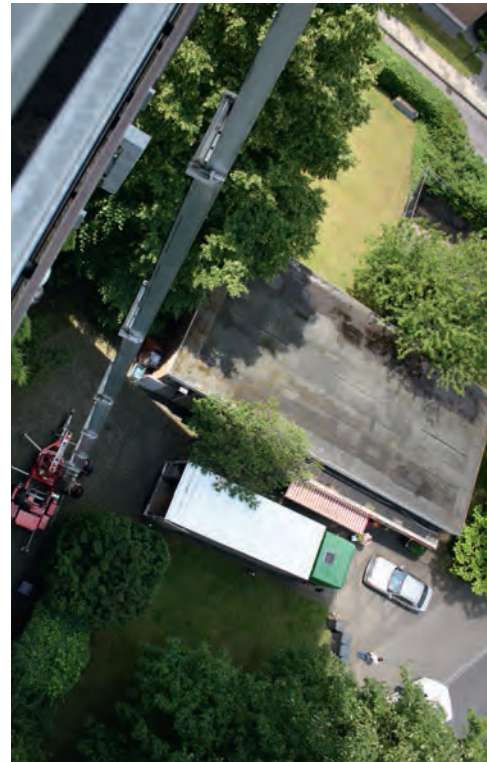
DATOS TÉCNICOS:

	21 WH-M	25 WH-M	33 WH-M	37 WH-M
Número de raíles	2 – 7	2 – 8	2 – 8	2 – 8
Largo de raíles	4.750 mm	4.750 mm	6.000 mm	6.500 mm
Longitud extensión	5 – 21 m	5 – 25 m	6,5 – 33 m	6,5 – 37 m
Peso total (equipo básico)	1.800 kg	2.240 kg	2.500 kg	2.800 kg
Largo de transporte	7.000 mm	7.500 mm	8.000 mm	8.700 mm
Ancho de transporte	1.800 mm	1.800 mm	1.850 mm	1.850 mm

Plataforma muebles

City Star series

Cerrada	1540 mm x 815 mm
Abierta	3006 mm x 1881 mm



- Altura de elevación hasta 33 mt
- Capacidad de carga hasta 300 kg / 400 kg
- Radio de trabajo de 200°
- Accionamiento mediante PTO o motor gasolina Honda 4t refrigeración por aire
- Tramo base extensible
- Sistema giro de torre multipunto
- Sistema de compensación de carro
- Carro con sistema de seguridad antirotura de cable
- Plataforma para muebles giratoria y retráctil con laterales abatibles

CARACTERÍSTICAS DESTACABLES:

ROBUSTO: Cobertura completa de aluminio del sobrechasis

LIBRE DE MANTENIMIENTO: Pack de raíles libres de mantenimiento con patines de poliamida

SEGURO: Cables de extensión dobles para garantizar que los tramos salgan rectos y con suavidad

ACCESIBLE: Tramo base extensible robusto pero ligero para facilitar la carga de enseres a una altura adecuada

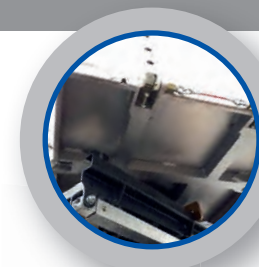
CONFORTABLE: Accionamiento hidráulico de todas las funciones mediante válvulas manuales

POTENTE: Doble cilindro de elevación del mástil para mayor seguridad

POLIVALENTE: Plataforma para muebles giratoria y retráctil con laterales abatibles



SISTEMA DE GIRO MULTIPUNTO



POLIVALENTE



POTENTE



ESTABILIZADORES HIDRÁULICOS



CONFORTABLE

CITY FLOH

DATOS TÉCNICOS:

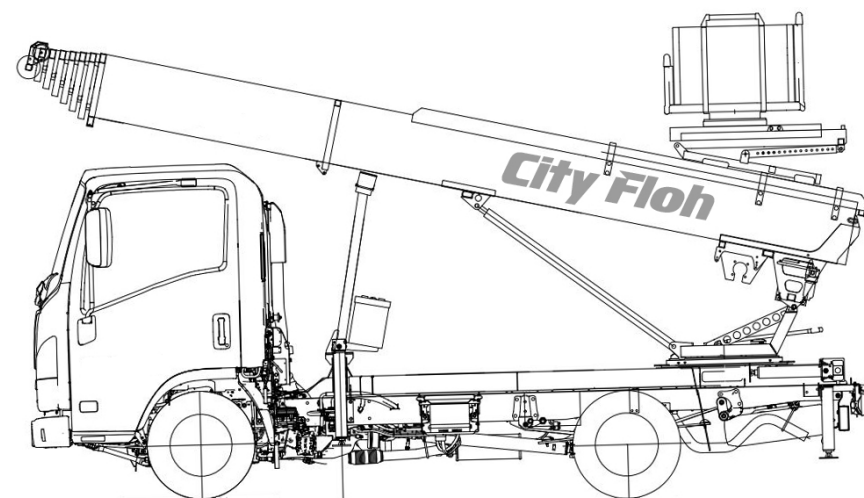
	27 WH-M	31 WH-M	33 WH-M
NNúmero de raíles	1 – 6	1 – 7	1 – 8
PLargo de raíles	5.000 mm	5.000 mm	5.000 mm
Longitud extensión	5,25 – 27 m	5,25 – 31 m	5,25 – 33 m
Peso total (equipo básico)	ca. 3.200 kg	ca. 3.330 kg	ca. 3.510 kg



FPlataforma muebles

City Floh series

Cerrada	1440 mm x 790 mm
Abierta	2510 mm x 1610 mm



- Altura de elevación hasta 44 mt
- Capacidad de carga hasta 300 kg / 400 kg
- Radio de trabajo 200°
- Accionamiento mediante PTO o motor gasolina Honda 4t refrigeración por aire
- Tramo base extensible
- Sistema giro de torre multipunto
- Sistema de compensación de carro
- Carro con sistema de seguridad antirotura de cable
- Plataforma para muebles extra grande giratoria y retráctil con laterales abatibles

CARACTERÍSTICAS DESTACABLES:

ROBUSTO: Cobertura completa de aluminio del sobrechasis

LIBRE DE MANTENIMIENTO: Pack de raíles libres de mantenimiento con patines de poliamida

SEGURO: Cables de extensión dobles para garantizar que los tramos salgan rectos y con suavidad

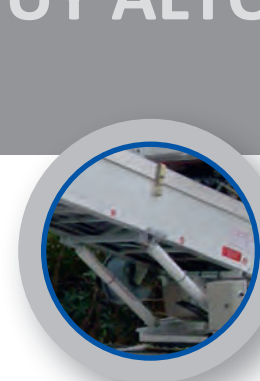
ACCESIBLE: Tramo base extensible robusto pero ligero para facilitar la carga de enseres a una altura adecuada

CONFORTABLE: Accionamiento hidráulico de todas las funciones mediante válvulas manuales

POTENTE: Doble cilindro de elevación del mástil para mayor seguridad

POLIVALENTE: Plataforma para muebles giratoria y retráctil con laterales abatibles

GRANDE: Plataforma para muebles extra grande, giratoria, retráctil y con laterales abatibles



POTENTE



GRANDE



CONFORTABLE



POLIVALENTE



LIBRE DE MANTENIMIENTO



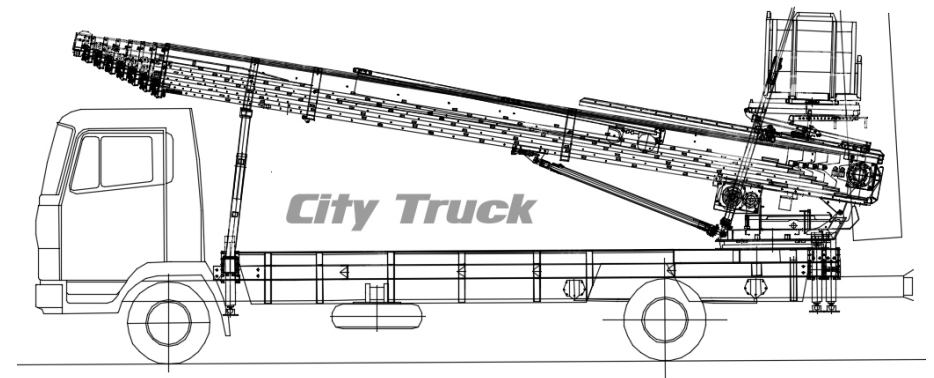
CITY TRUCK

DATOS TÉCNICOS

	37 WH-M	40 WH-M	44 WH-M
NNúmero de raíles	2 – 8	2 – 9	2 – 9
Largo de raíles	6.500 mm	6.000 mm	7.000 mm
Longitud extensión	6,5 – 37 m	6,3 – 40 m	7,4 – 44 m
Peso total (equipo básico)	ca. 6.000 kg	ca. 6.500 kg	ca. 6.930 kg



Plataforma muebles	City Truck series
Cerrada	1540 mm x 815 mm
Abierta	3006 mm x 1881 mm



MULTITUD DE ACCESORIOS

OPCIONES



Cable de control mecánico



Sistema proporcional de accionamiento del carro



Caja de herramientas



Rueda de repuesto



Sistema accionamiento 230 V E-DRIVE con bomba gemela



Bases para estabilizadores



Sistema automatizado para remolques



Enganche de ojal para camión



Ruedas de apoyo en cabezal



Luces de trabajo



Laterales para plataforma de muebles alargados



Display de diagnóstico y estado

PAUS
...the people who care

momulose

EL MONTAMUEBLES PARA MUDANZAS MÁS INTERNACIONAL

WORLD WIDE







DESDE 1968



www.momulose.com



Calle Cuenca, 6
45940, Valmojado, Toledo, España
Tlf. +34 919218436
momulose@momulose.com
www.momulose.com



Reservados todos los derechos